



FACULTATEA DE INGINERIE - CENTRUL UNIVERSITAR NORD BAIA MARE
DOMENIUL INGINERIE ȘI MANAGEMENTUL TEHNOLOGIEI



SPECIALIZARE
**INGINERIE ECONOMICĂ
ÎN DOMENIUL MECANIC**

inginerie.utcluj.ro

INGINERIE ECONOMICĂ ÎN DOMENIUL MECANIC

De ce INGINERIE ECONOMICĂ ÎN DOMENIUL MECANIC

Pregătim ingineri specializați în activități de management tehnologic, proiectarea și optimizarea sistemelor de producție

Unde vei putea LUCRA:

- firme din domeniile industrial și mecanic
- firme de proiectare
- firme de consultanță și investiții

Ce vei STUDIA

Discipline capabile să răspundă cerințelor pieței muncii în domeniul:

- proiectarea asistată de calculator (AutoCAD, Inventor, Catia, SolidWorks, NX Siemens, FlexSim) și optimizarea sistemelor de producție;
- analiza economico-financiară și eficientizarea activităților industriale;
- întocmirea documentației tehnico-economice pentru luarea deciziilor de investiție;
- managementul activităților de control al calității și mentenanță;
- managementul activităților de producție și logistice.

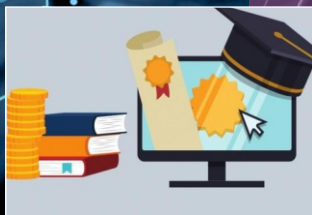
OPORTUNITĂȚI STUDENȚEȘTI

INGINERIE ECONOMICĂ

ÎN DOMENIUL MECANIC



workshop-uri



burse
de merit și performanță academică



practica
în companii



Facultatea de Inginerie

MOBILITĂȚI & INTERNSHIPS

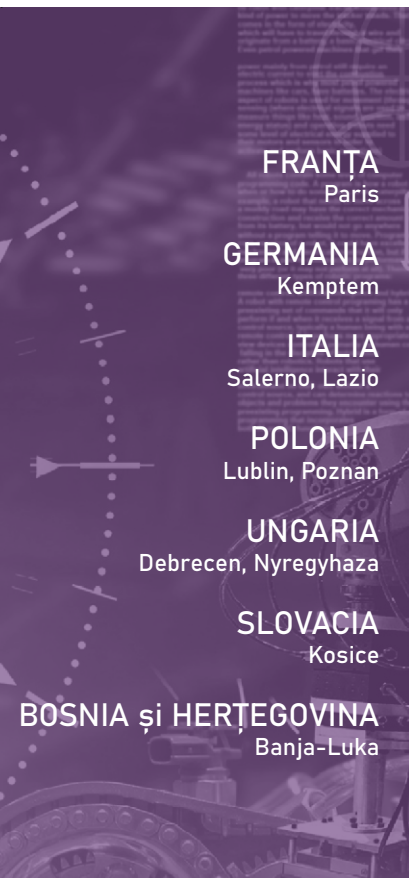
*Universitatea Tehnică din Cluj-Napoca
este membră în alianța europeană*

EUROPEAN UNIVERSITY OF TECHNOLOGY – Eut+



EUROPEAN
UNIVERSITY OF
TECHNOLOGY

www.univ-tech.eu



FRANȚA
Paris

GERMANIA
Kempten

ITALIA
Salerno, Lazio

POLONIA
Lublin, Poznan

UNGARIA
Debrecen, Nyregyhaza

SLOVACIA
Kosice

BOSNIA și HERȚEGOVINA
Banja-Luka



CUM AJUNGI STUDENT INGINERIE ECONOMICĂ ÎN DOMENIUL MECANIC


pasul 1

Urmărește informațiile
legate de admitere

admitereonline.utcluj.ro

inginerie.utcluj.ro

ubm.ro/sites/dimt

 /Departamentul-IMTech-209213192535622



pasul 2

Nu rata calendarul de admitere

pasul 3

Alege la înscriere prima opțiune

Domeniul Inginerie și Managementul Tehnologiei
cu specializarea Inginerie Economică în Domeniul Mecanic

pasul 4

După afișarea rezultatelor inițiale

confirmă locul prin depunerea diplomei de BAC în original
la Facultatea de Inginerie (CUNBM)



Facultatea de Inginerie

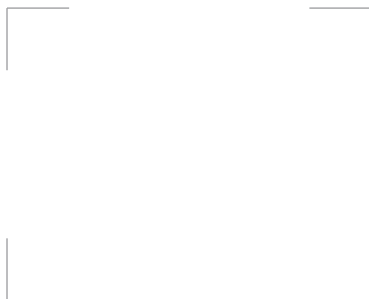
ANGAJATORI





Universitatea Tehnică din Cluj-Napoca
Centrul Universitar Nord - Baia Mare
Facultatea de Inginerie

Specializarea Inginerie Economică în Domeniul Mecanic



The logo for IMTech, featuring a stylized brown and gold icon above the text 'IMTech' in a bold, sans-serif font.



inginerie.utcluj.ro